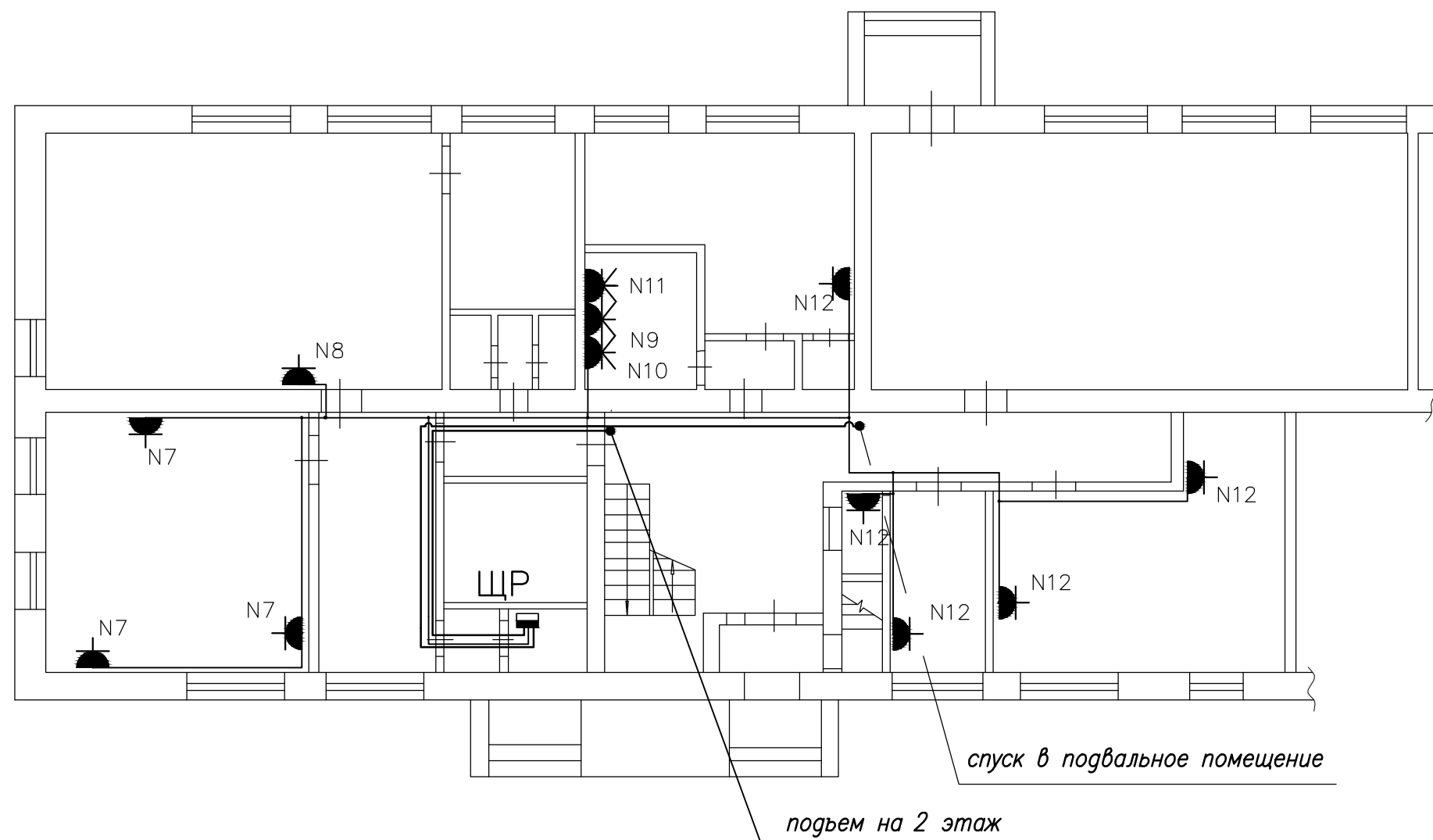


План электрооборудования 1 этажа



Наименование графических элементов

Графическое или буквенное

1. Электрооборудование на планах
- 1.2. Щиток осветительный
- 1.3. Вводно-распределительное устройство

2. Светильник на планах
 - 2.1. Потолочный с люминесцентными лампами
 - 2.2. Настенный с компактной люминесцентной лампой
 - 2.3. Потолочный с компактной люминесцентной лампой
 - 2.4. Выход
3. Электроустановочные изделия на планах
 - 3.1. Розетка штепсельная для открытой установки со степенью защиты IP20–IP23 с защитным контактом

						План-схема			
						Отдел N22 УФК по Ульяновской области г.Ульяновск, проезд Сиреневый, 11			
Разраб.	Мальковский					Кап.ремонт системы электрооборудования	Стадия	Лист	Листов
Проверил								3	12
						План электрооборудования и электроосвещения 1-го, 2-го этажей и подвала	УФК по Ульяновской области		